



وزارة التربية

إدارة الشؤون التعليمية

مراقبة الامتحانات وشؤون الطلبة

نموذج الإجابة

المرحلة المتوسطة

الدور الثاني (كامل المنهج)

المادة : العلوم

الصف : الثامن

العام الدراسي

2016 / 2015

منطقة مبارك الكبير التعليمية

امتحان الدور الثاني المنهج الكامل في مادة العلوم للصف الثامن

للعام الدراسي (٢٠١٥/٢٠١٦ م)

أولاً : الأسئلة الموضوعية (٣٠ درجة)

السؤال الأول :

اختر الإجابة الصحيحة علمياً لكل من العبارات التالية بوضع علامة (✓) في المربع المقابل لها : (١x٨)

٥٠

٨

١ - النبات الذي ينتج خلايا بيضية وسابحات ذكورية في النبات الازهري هو النبات : ع ٣ ع ٢ المشيجي الجرثومي الوعائية مغطاة البذور٢- نسيج النمو الذي يكون خلايا الخشب واللحاء الجديدة في الجذر : ع ٤ ع ٤ البشرة القشرة الكميوم القنسوة٣- عدد الإلكترونات التي يتسع لها مستوى الطاقة الثاني في الذرة : ع ٦ ع ٦ ٢ ٨ ١٨ ٢٤٤- أحد عوامل التجوية الميكانيكية : ع ١٨ ع ١٨ البري الأكسجين ثاني أكسيد الكربون المطر الحمضي٥- أحد الكائنات التالية لها تماثل شعاعي : ع ٦ ع ٦٦- الرخويات الوحيدة التي لديها جهاز دوري مغلق : ع ٣٦ ع ٣٦ بطنيات القدم ذات المصراعين الرأسقدميات شوكرات الجلد٧- المحلول الالكتروليتي في بطارية السيارة هو حامض : ع ٦ ع ٦ الجرافيت الخارصين الكربون الكبريتيك٨- الخصائص الكيميائية والطبيعية للماء ترجع إلى : ع ٤ ع ٤ كثافته حالته السائلة تركيب جزيئاته درجة غليانه

السؤال الثاني : أكمل كل من العبارات التالية بما يناسبها علمياً : (١ x ٦)

٦

١- أوراق جنين النبات داخل البذرة تعرف بـ... الخبيبات... م ٤٤ ع ١

٢- تتكون الذرة من نواة... حبيبة... الشحنة. م ٦٤ ع ١

٣- ذوبان القرص الفوار في الماء تفاعل... م ١٥... للطاقة. م ١٩ ع ١

٤- الطبقة النسيجية الوسطى في الديدان تسمى بـ... م ١٠... م ٤٥ ع ١ م ٧٤ ع ١

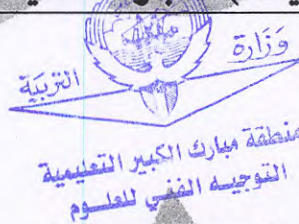
٥- الأداة التي تستخدم للكشف عن الشحنات الكهربائية تسمى الإلكتروليت / أو الكشاف الكهربائي

٦- تصبح كثافة الماء أكبر ما يمكن عند درجة... م ١٠... مئوية. م ١٦ ع ١

(أربع)

السؤال الثالث : أكتب بين القوسين كلمة (صحيحة) للكلمة الصحيحة وكلمة (خطأ) للكلمة غير

٦



الصحيحة علمياً في كل مما يأتي : (١ x ٦)

- ١- اكتسبت النباتات المعرفة البذور طريقة للتكاثر لا تعتمد على الماء. (... صحيفت...) م ١٩ ع ١
- ٢- نباتات الفلقة الواحدة ذات جذور وتدية سميكة. (... خطأ...) م ٤٤ ع ١
- ٣- المعادلة الكيميائية هو تعبير موجز يمثل التفاعل الكيميائي وصفا وكما. (... صحيفت...) م ٩٠ ع ١
- ٤- يتكاثر الاسفنج جنسياً بالبيض. (... خطأ...) م ١٩ ع ١
- ٥- شوكلات الجلد هي الحيوانات الوحيدة ذات الأقدام الأنبوبية. (... صحيفت...) م ٤٤ ع ١
- ٦- الشحنات الكهربائية لا توجد منفردة. (... خطأ...) م ٧٤ ع ١

السؤال الرابع: في الجدول التالي اختر العبارة أو الشكل من المجموعة (ب) واكتب رقمها أمام ما يناسبها

من عبارات المجموعة (أ). (١×٦)

٦

الرقم	القائمة (أ)	القائمة (ب)
(٢)	- نسيج في النبات الزهري لنقل الماء والمعادن. ١. ٥٣	١- نسيج اسفنجي. ٢- نسيج الخشب. ٣- نسيج اللحاء.
(٣)	- نسيج في النبات الزهري لنقل الجلوكوز والسكريات. ١. ١١٥	١- الرملية ٢- الطمي ٣- الطينية
(٣)	- تربة لها نسيج كثيف وثقيل. ١. ٩٤	١- الأمبر. ٢- الفولت. ٣- الوات
(١)	- تربة لها نسيج خشن. ١. ١٦	
(٣)	- وحدة قياس القدرة الكهربائية. ١. ١٦	
(٢)	- وحدة قياس فرق الجهد الكهربائي. ١. ١٦	

٤

السؤال الخامس:

اكتب بين القوسين الاسم أو المصطلح العلمي الذي تدل عليه كل من العبارات التالية: (١×٤)

١. ٣٦

١- خلايا ذكورية تنمو داخل محافظ أو أكياس واقية يمكن أن يحملها الهواء المتحرك. (عباران! الجلبج.....)

٢. ٦٧

٢- التجاذب الكهربائي الساكن بين الأيونات المختلفة في نوع الشحنات. (البرابج! الجوبج.....)

٣. ٣٨

٣- عملية نمو هيكل خارجي جديد وطرح القديم في المفصليات. (الانسيلاج.....)

٤. ١١٤

٤- النسبة المئوية لحجم الفراغات البينية بالنسبة إلى الحجم الكلي للمادة. (الجب! مة.....)

يتبع الصفحة الرابعة

السؤال السادس: (أ) - علل لما يأتي تعليلاً علمياً سليماً: (1 x 4)

١- أشباه الجذور في الحزاز القائم لا تعتبر جذورا حقيقية. $\frac{3}{4}$ ع. ج.
 ..بدونها... لا... تجو... على... نسبي... وع... ك... لنقل... الماء... ١

$\frac{10}{4}$

٢- يتأثر الصخر المنفذ بالتجوية الكيميائية بمعدل سريع. $\frac{11}{4}$ ع. ج. ١
 ..بدون... انسياب... الماء... جلال... لبتجا... ويف... البحر... يساعد... على... المواد... المذابة... المتكونه
 نفع... التجوية

٣- توصل الكهرباء في المنازل على التوازي. $\frac{93-94}{4}$ ع. ج. ١

٤- يسمى الماء مذيّب عام. $\frac{93-94}{4}$ ع. ج. ١
 ..لأن... فيه... تربة... ج... الماء... يذوب... فيه... كل... ما... يذوب... فيه... لأن... هناك... عدة... سائر... يمكن... أن... يتخذها... التيار...
 /أو/ لأن كل مذيّب عام /أو/ لأن هناك عدة سائر يمكن أن يتخذها التيار

٤- يسمى الماء مذيّب عام. $\frac{93-94}{4}$ ع. ج. ١
 ..لأن... فيه... تربة... ج... الماء... يذوب... فيه... كل... ما... يذوب... فيه... لأن... هناك... عدة... سائر... يمكن... أن... يتخذها... التيار...
 /أو/ لأن كل مذيّب عام /أو/ لأن هناك عدة سائر يمكن أن يتخذها التيار

السؤال السادس: (ب) - حل المسألة التالية:

- مصباح مضيئ يمر فيه تيار شدته (0.5 A) و موصل بمصدر جهده (140 V) .
 احسب قدرة المصباح المضيئ؟ $\frac{94}{4}$ ع. ج.

$\frac{1}{2}$



القانون: $P = V \times I$ ١

الحل: $= 140 \times 0.5 = 70 W$ ١

/أو/ $P = I^2 R$ ١

السؤال السادس: (ج) - قارن حسب الجدول التالي:

$\frac{1}{4}$

١	أخذ صورة بالكاميرا $\frac{89}{4}$ ع. ج.	الانفجار $\frac{88}{4}$ ع. ج.	وجه المقارنة
	... ما... ١	... ما... ١	نوع التفاعل (طارد/ماص)
	الميدوزا $\frac{87}{4}$ ع. ج.	البوليب $\frac{87}{4}$ ع. ج.	وجه المقارنة
	... ١	... ١	الحركة

السؤال السابع: (أ) - اذكر فيما يلي :

١٠

- أذكر أهمية الأيونات الذائبة لجميع الكائنات الحية: (اثنان فقط) ٤.٧٤

٢

١

١- تساعدهم لتبarrات على امتصاص الأيونات الذائبة من الماء وتستخدمها كغذاء

٢- تساعدهم لتخليق العصية كي تعمل ببعضها البعض ١

١

٤.٩٤

السؤال السابع: (ب) - زن المعادلة الكيميائية التالية :



السؤال السابع: (ج) : رتب الخطوات التي توضح كيفية اغتذاء نجم البحر كما هو مبين بالتالي:

٢

(٤...٤) - يدير المعدة من الداخل إلى الخارج ويدفعها داخل الصدفة .

٤.٩٤

(٣...٣) - يسحب نجم البحر صدفة الفريسة ببطء ويفتحها قليلا .

(٤...٤) - يمسك بشدة بواسطة الممصات على الأقدام الأنبوبية .



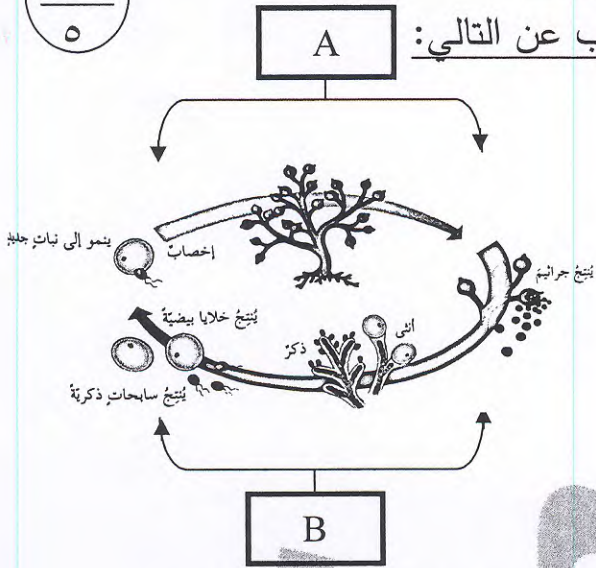
(١) - يطوق نجم البحر أذرعه القوية حول المصراعين .

(٤...٤) - تقتل أنزيمات الهضم الحيوان الرخوي .

السؤال السابع: (د) - ادرس الرسومات التالية ثم اجب عن المطلوب :

٥

١- الشكل المقابل لدورة حياة نبات لا زهري ادرسه جيداً ثم اجب عن التالي:



١/٤

١- المرحلة الجنسية يمثلها الحرف B

١/٤

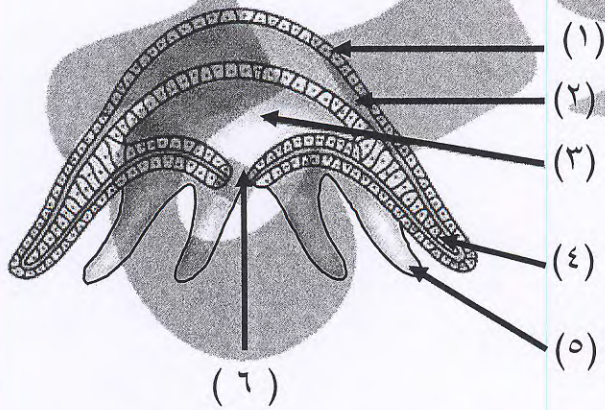
٢- المرحلة اللاجنسية يمثلها الحرف A

١/٤



منطقة مبارك الكبير التعليمية
التوجيه الفني للعلوم

٢- الشكل المقابل يمثل قنديل البحر ادرسه جيداً ثم اجب عن التالي:



- الجزء الذي يساعد على صيد الفريسة

١/٣

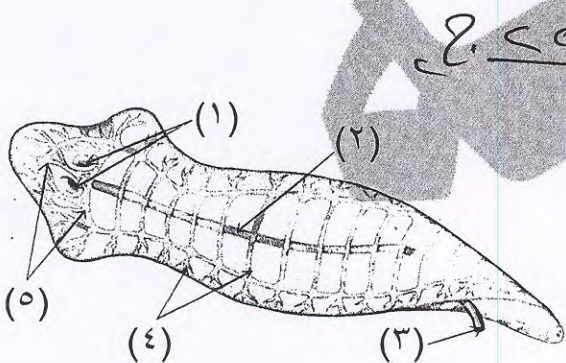
ونقل الغذاء إلى الفم هو الرقم (..Q.)

١/٤

١/٤

ويسمى ..!..!..!..!..!

٣- الشكل المقابل لدودة البلاناريا ادرسه جيداً ثم اجب عن التالي:



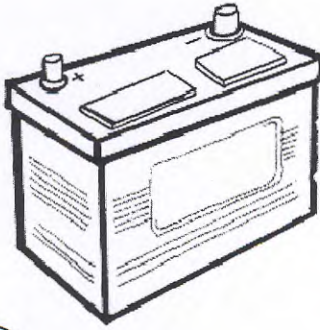
١- الجزء الذي يمثل الفم هو رقم (..٣.)

١/٤

١/٤

٢- الجزء الذي يمثل البقعة العينية هو رقم (..١.)

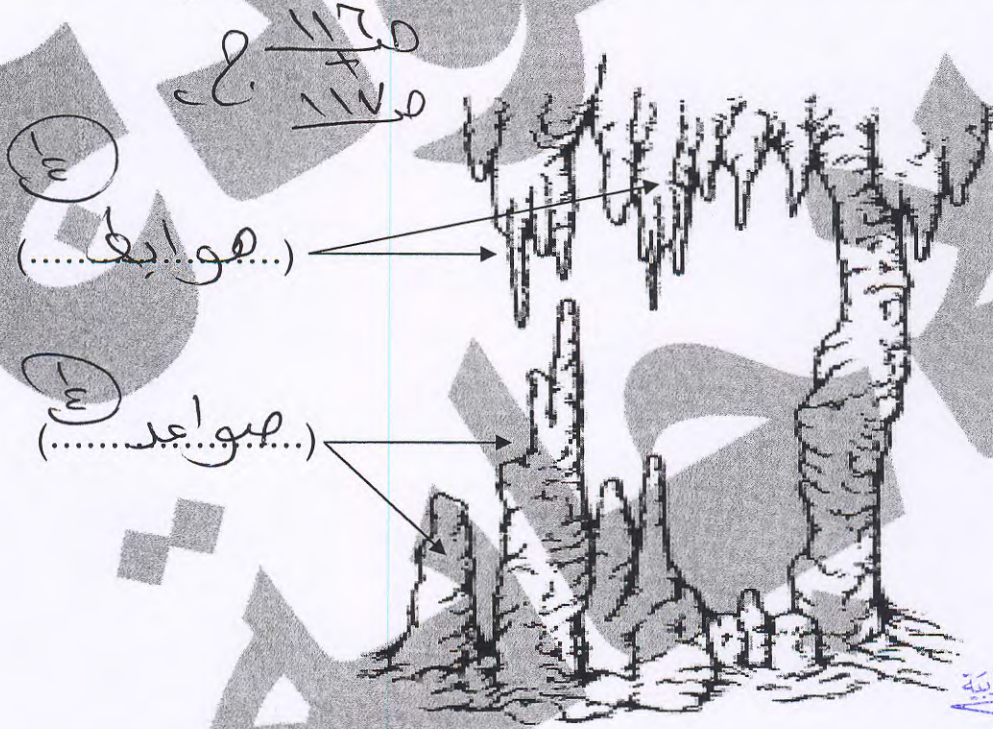
٤- الشكل المقابل يمثل أحد الأعمدة الكهروكيميائية:



صحة ١٤٤

١- في العمود السابق تتحول الطاقة ١. لـكيميائية... إلى طاقة كهربائية...
٢

٥- الشكل التالي يبين تأثير الماء الجوفي على الصخور ادرس الرسم جيدا ثم أكمل البيانات على الرسم:



وزارة التربية
منطقة مبرات الكبير التعليمية
التوجيه الفني للعلوم

انتهت الأسئلة

مع تمنياتنا لكم بالنجاح والتوفيق